

Zdroje požární vody v obci Hradčany										
územní odbor	okres	obec	KU	typ zdroje	název zdroje	N	E	adresa zdroje	vlastník zdroje	datum aktualizace zdroje
Nymburk	Nymburk	Hradčany	Hradčany	Požární nádrž	nádrž Rybníček	50.1607808N	15.2653567E	Hradčany	obec Hradčany	27. říjen 2017
Nymburk	Nymburk	Hradčany	Hradčany	Hydrant - nadzemní	KD Beseda	50.1580219N	15.2701497E	KD Beseda Hradčany	obec Hradčany	27. říjen 2017
Nymburk	Nymburk	Hradčany	Hradčany	Hydrant - podzemní	foť. Hřiště	50.1536531N	15.2772706E	u foť. hřiště Hradčany	obec Hradčany	27. říjen 2017

sloupec A = název územního odboru dle sídla Vaší obce např. Benešov, Beroun, Kladno atd.

sloupec D = katastrální území

sloupec E = napsat typ zdroje: **1** Vodní plocha-přehradar/rybník, **2** Vodní tok-řeka/potok, **3** Požární nádrž, **4** Hydrant-nadzemní, **5** Hydrant-podzemní, **6** Kašna, **7** Studna, **8** Bazén

sloupec F = doplnit název zdroje, pokud nějaký název má

sloupec G = souřadnice GPS "N"

sloupec H = souřadnice GPS "E"

sloupec K = vyplnit den, kdy jste aktualizovali odběrní místo

sloupec L = jméno vlastníka zdroje

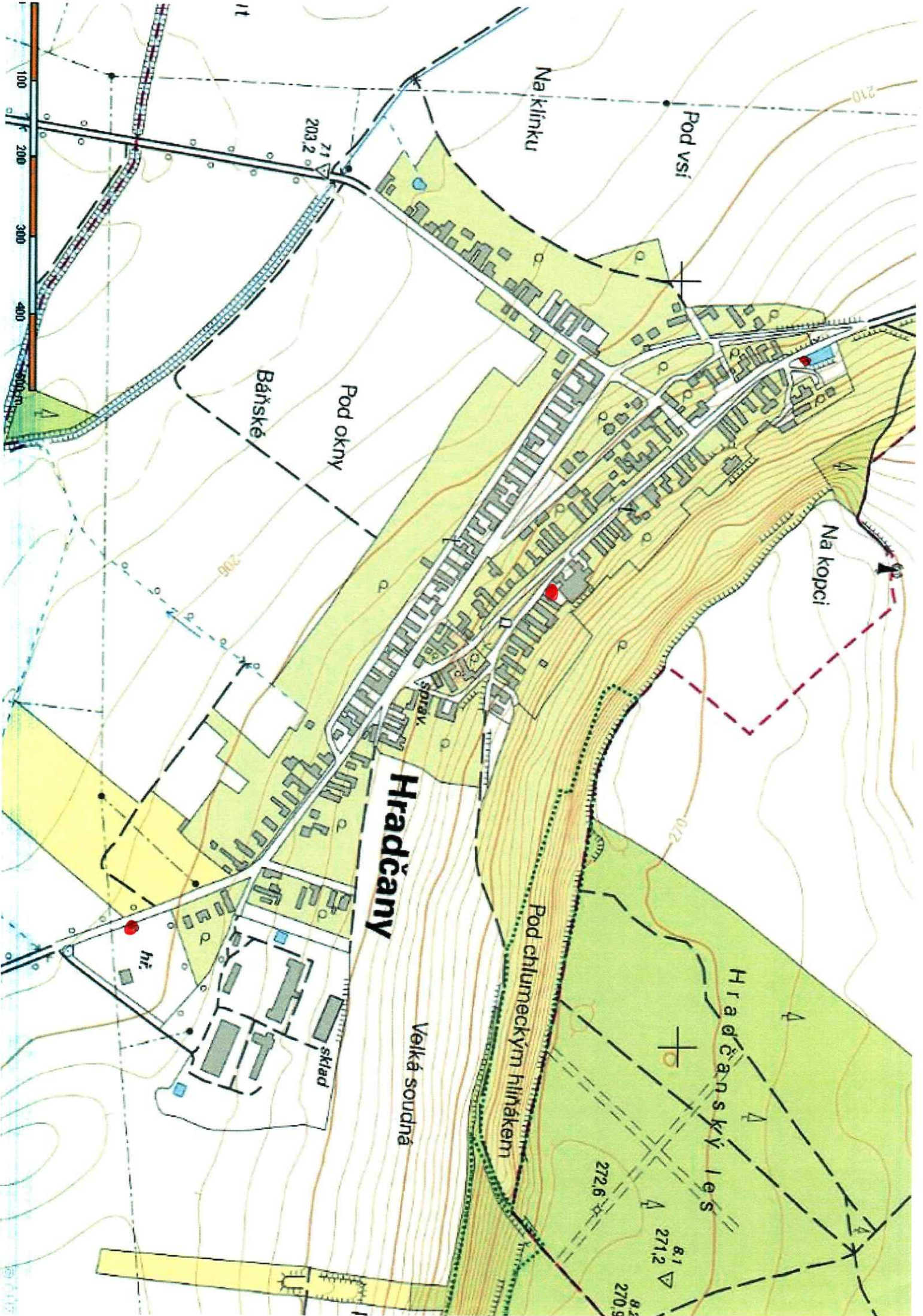
sloupec M = adresa zdroje

aktuální tabulku zdrojů vody k hašení požárů na území Středočeského kraje lze stáhnout pomocí níže uvedeného odkazu

<http://www.hzscrf.cz/danek/narizeni-kraje-soubory-ke-stazeni.aspx>

Při určení souřadnic GPS nezapomínejte na střed rybníku/řeky, ale na přístupovou komunikaci ke zdroji!

Pro naše potřeby je důležité mít souřadnice zdroje, ze kterého lze "skutečně" čerpat vodu k hašení požárů!



Na klinku

Pod vsí

Baňské

Pod okny

Na kopci

Hradčany

Pod chlumeckým hlinákem

Hradčanský les

Velká soudná

hř.

sklad

